

## MARCHE DE TRAVAUX CONTRACTANT GENERAL

Entre,

### La Mairie d'Hébécourt

Représentée par : Mr Francois LETIERCE

Adresse :  
Téléphone : 02 32 55 53 09  
4 Chemin de la Mairie 27150 HEBECOURT

Adresse mail : mairie.hebecourt27@bbox.fr

ci-après dénommé le Maître d'Ouvrage

et,

### La Société AMEX

SARL au Capital de 54 250 € immatriculée au Siret 422 966 465 00011

Représentée par

Mr Philippe CHIAPPE Gérant

Adresse  
Siège Social : 16 Rue Jean Lagarrigue - Les Essarts 76530 Grand-Couronne

Mobile : 06 09 26 68 37  
Adresse mail : ph.chiappe@extraco.fr

ci-après dénommé l'Entreprise

Il a été arrêté et convenu ce qui suit :

SARL au Capital de 54 250 € Siret 422 966 465 00011 RCS Rouen APE 6810 Z  
Siège Social et correspondances : 16 Rue Jean Lagarrigue - Les Essarts 76530 Grand-Couronne  
Bureaux : Espace Technologique Le Clos Saint Yon - 2 Chemin de l'Antenne - Les Essarts 76530 Grand-Couronne  
Tél. : 02 35 18 00 21 - Fax : 02 35 69 15 87

H. PH

## PRESENTATION DU PROJET

Conception réalisation lié à la viabilisation puis construction d'un lotissement de 12 à 16 maisons à vocations locatives.

***Les Massins***  
Rue du Cornouiller  
27150 HEBECOURT



# SOMMAIRE

## CONDITIONS PARTICULIERES

1. Objet du marché
2. Conditions suspensives et résolutives
3. Réalisation des conditions suspensives
4. Prix convenu
5. Financement des travaux
6. Délai d'exécution des travaux
7. Modalité de paiement
8. Liste des documents annexés au présent contrat et formant le contrat

## CONDITIONS GENERALES

9. Ratification du contrat par le Maître d'Ouvrage
10. Modification du contrat
11. Délai d'exécution des travaux
12. Assurances et responsabilité de l'entreprise
13. Dommage ouvrage
14. Garantie de paiement
15. Règlement du prix et pénalités de retard de paiement
16. Pénalité pour retard dans l'exécution des travaux
17. Réception des travaux
18. Résiliation du contrat par l'entreprise
19. Résiliation du contrat par le Maître d'Ouvrage
20. Remplacement des fournitures
21. Panneaux publicitaires et images des travaux
22. Utilisation des devis et documents contractuels par des tiers

SARL au Capital de 54 250 € Siret 422 966 465 00011 RCS Rouen APE 6810 Z

Siège Social et correspondances : 16 Rue Jean Lagartigue - Les Essarts 76530 Grand-Couronne  
Bureaux : Espace Technologique Le Clos Saint Yon - 2 Chemin de l'Antenne - Les Essarts 76530 Grand-Couronne  
Tél. : 02 35 18 00 21 - Fax : 02 35 69 15 87

R. pm

CONDITIONS PARTICULIERES

1 Objet du marché

L'Entreprise signataire du marché s'engage à exécuter pour le compte du Maître d'Ouvrage, les travaux précisés par les documents listés à l'article 8, à l'adresse suivante :

Rue Cornouiller Les Massins 27150 HEBECOURT

2 Conditions suspensives et résolutives

Le Maître d'Ouvrage déclare :

- ☒ Etre propriétaire du bien objet des travaux depuis le 11/12/16
- ☐ Etre titulaire d'une promesse de vente sur le bien objet des travaux signée le 11/12/16
- ☐ Etre titulaire d'autres droits sur le bien objet des travaux lui permettant d'engager des travaux :

Le présent contrat est conclu sous les conditions suspensives suivantes :

Si une ou plusieurs de ces conditions ne se réalisent pas dans le délai prévu à l'article 3 entrainant, ipso facto, la non-réalisation des autres conditions suspensives, le marché conclu sera résolu de plein droit

3 Réalisation des conditions suspensives

Le délai convenu pour lever les conditions suspensives listées à l'article 2 est de 12 mois à partir de la signature du présent contrat.  
Lorsque la non-réalisation d'une ou plusieurs conditions suspensives prévues au contrat est imputable au Maître d'Ouvrage, en application de l'article 1178 du code civil, le Maître d'Ouvrage sera redevable auprès de l'Entreprise d'une indemnité forfaitaire fixée à 5 % du prix total TTC du contrat.

4 Prix convenu

Les travaux faisant l'objet du présent marché seront réalisés pour le prix global, forfaitaire et non révisable suivant :

Libellé	Montant HT	Taux de TVA	Montant TVA	Montant TTC
		5,5 %		
		10 %		
Viabilisation 16 lots	381 300 €	20 %	76 260 €	457 560 €
Total	381 300 €		76 260 €	457 560 €

La T.V.A. est calculée au taux en vigueur à la date de signature du contrat. Toute variation ultérieure de ce taux découlant de modifications des dispositions législatives ou réglementaires sera répercutée en plus ou en moins au Maître d'Ouvrage.

## 5 Financement des travaux

☐ Le **Maitre d'Ouvrage** déclare disposer d'un apport personnel de \_\_\_\_\_ €.

☐ Le **Maitre d'Ouvrage** déclare ne pas recourir à un prêt pour financer son projet.

Le **Maitre d'Ouvrage** porte ci-après la mention manuscrite visée à l'article 8.1 des conditions générales. Noter la mention manuscrite suivante « Je soussigné....., maitre de l'ouvrage, reconnais avoir été informé que si je recourais néanmoins à un prêt, je ne pourrais me prévaloir des dispositions protectrices de la loi relative à l'application, au présent marché, de la condition suspensive prévue en cas d'appel au crédit. »

## 6 Délai d'exécution des travaux

En référence à l'article 11 des conditions générales, les travaux devront être réalisés dans un délai de 3 mois à compter de la date effective de démarrage des travaux.  
Le délai d'exécution des travaux est prorogé de trente jours lorsqu'il traverse le mois d'août (période de congés annuels)

## 7 Modalité de paiement

Le prix convenu à l'article 4 du présent contrat fera l'objet de l'échelonnement de paiements intermédiaires suivant :

Désignation	%	% cumulé	Appel de fonds
Préparation de commande/ à la signature du contrat	0		
Avancement de chantier : démarrage des travaux	40	40	
Avancement de chantier : fin des travaux	60	100	

## 8 Liste des documents annexés au présent contrat et formant le contrat

- ☐ Notice descriptive  
☐ Plans et/ou perspectives du projet  
☐ Autres (lister les documents) :

*cf. dossier d'appel d'offre.*

*H. P.*

## CONDITIONS GENERALES

### 9 Ratification du contrat par le Maître d'Ouvrage

Le présent contrat sera envoyé au **Maître d'Ouvrage** par lettre recommandée avec avis de réception ou par tout autre moyen présentant des garanties équivalentes pour la date de réception ou de remise. Le **Maître d'Ouvrage** disposera alors d'un délai de rétractation de 10 jours à compter du lendemain de la date de remise ou de la première présentation de la lettre lui notifiant le contrat. Cette rétractation ne peut être effectuée dans ce délai que par lettre recommandée avec avis de réception postal.

### 10 Modification du contrat

Il ne sera apporté aucune modification au marché pour travaux supplémentaires, changement de matériaux, etc. sans l'accord écrit des deux parties, passé au moyen d'un avenant indiquant les incidences éventuelles sur les prix, acompte complémentaire, délai convenu, etc.

### 11 Délai d'exécution des travaux

La durée d'exécution des travaux sera celle fixée aux conditions particulières à l'article 6, cette durée sera prorogée de plein droit :

■ De la durée des interruptions de chantier imputables au **Maître d'Ouvrage**, notamment celles provoquées par ses retards de paiement, ou de modifications imposées par l'administration, ou encore par des retards apportés dans l'exécution des travaux à réaliser par le **Maître d'Ouvrage**, ou commandés par lui à des tiers

■ De la durée des intempéries pendant laquelle le travail est arrêté conformément aux dispositions des articles L.731-1 et suivants du Code du Travail.

■ De la durée des interruptions pour cas de force majeure tels que grève, barrières de dégel, liquidation ou redressement judiciaire d'une entreprise sous-traitante, ou cas fortuits.

■ De la durée convenue pour la réalisation de travaux supplémentaires commandés par avenants.

### 12 Assurances et responsabilité de l'entreprise

L'**Entreprise**, responsable de la bonne exécution des travaux, s'engage à ne pas réaliser que conformément aux règles de l'art. En outre, elle se réserve le droit de refuser l'utilisation de matériaux et de produits fournis par le client.

L'**Entreprise** déclare, qu'elle est régulièrement assurée auprès de la compagnie AXA :

Garantie	Compagnie	N° Contrat
RESPONSABILITE CIVILE	AXA	2501478604

### 13 Dommage ouvrage

Il est rappelé au **Maître d'Ouvrage** que selon la nature des travaux il peut relever de son obligation de souscrire une assurance Dommage Ouvrage en application de l'Art 242-1 du code des assurances.

☐ Sans objet : Les travaux envisagés ne relèvent pas de l'obligation de souscrire une assurance

dommage ouvrage

☐ Le **Maître d'Ouvrage** déclare être parfaitement informé de ces obligations et déclare faire son affaire

personnelle des démarches de souscription de cette assurance.

☒ Le **Maître d'Ouvrage** mandate l'**Entreprise** pour lui proposer la souscription pour son compte d'une

assurance Dommage Ouvrage.

#### 14 Garantie de paiement

Conformément à l'article 1799-1 du Code Civil, le **Maitre d'Ouvrage** doit garantir l'**Entreprise** du paiement des sommes dues au titre du présent marché.

Cette garantie, prendra la forme d'un cautionnement solidaire consenti par un établissement de crédit, une entreprise d'assurance ou un organisme de garantie collective.

Si le **Maitre d'Ouvrage** recourt à un crédit spécifique pour financer les travaux, la garantie de paiement prévue à l'article 1799-1 du code Civil prendra la forme d'un paiement direct des travaux de l'établissement de crédit à l'**Entreprise**. Il est précisé que les versements ne pourront se faire que sur ordre écrit du **Maitre d'Ouvrage**.

La justification de l'une de ces garanties devra être fournie au plus tard au démarrage des travaux. A défaut de fourniture de l'une de ces garanties, le **Maitre d'Ouvrage** devra déléguer son client dans le paiement des sommes dues à l'**Entreprise**.

#### 15 Règlement du prix et pénalités de retard de paiement

Les sommes non payées par le **Maitre d'Ouvrage** dans un délai de 15 jours produiront intérêt à compter de leur exigibilité et au profit de l'entreprise au taux de 1% par mois. Si 8 jours après mise en demeure, ces sommes, intérêts de retard inclus, ne sont pas réglées, l'**Entreprise** est en droit d'interrompre les travaux aux risques du **Maitre d'Ouvrage**.

#### 16 Pénalité pour retard dans l'exécution des travaux

En cas de retard dans l'achèvement des travaux non justifié dans les conditions visées à l'article 11, l'**Entreprise** devra au **Maitre d'Ouvrage** une indemnité égale à 1/3000<sup>e</sup> du montant hors taxe du prix convenu par jour ouvrable de retard.

#### 17 Réception des travaux

A l'achèvement de l'ensemble des travaux prévus au présent marché, l'**Entreprise** invitera le **Maitre d'Ouvrage** à les réceptionner.

Un procès-verbal contradictoire sera dressé et fera état des éventuelles réserves déclarées par le **Maitre d'Ouvrage**.

Si le **Maitre d'Ouvrage** sans motif légitime, refuse la réception, la reporte ou l'empêche, l'**Entreprise** se réserve le droit de la faire prononcer judiciairement.

#### 18 Résiliation du contrat par l'entreprise

Sauf à trouver une solution entre l'entreprise et le **Maitre d'Ouvrage** par la signature d'un avenant, l'**Entreprise** pourra résilier le contrat si :

■ Des contraintes techniques non apparentes lors de l'examen visuel de l'ouvrage objet des travaux engendrent des surcoûts importants ou rendent périlleuse l'exécution des travaux.

■ Des matériaux dangereux sont trouvés pendant l'exécution des travaux.

Dans ce cas, l'**Entreprise** établira un décompte des travaux effectués (fourniture et temps passé) et établira avec le **Maitre d'Ouvrage** un solde de tout compte.

L'**Entreprise** et le **Maitre d'Ouvrage** seront alors dégagés de leurs obligations contractuelles.

#### 19 Résiliation du contrat par le Maitre d'Ouvrage

La résiliation du contrat par le **Maitre d'Ouvrage**, en dehors du délai de rétractation prévu à l'article 9, entraîne en application de l'article 1794 du code civil l'exigibilité, en plus des sommes dues correspondant à l'avancement des travaux d'une indemnité forfaitaire évaluée à 10 % du prix fixé au présent marché.

## 20 Remplacement des fournitures

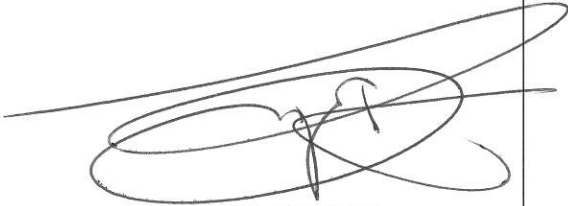
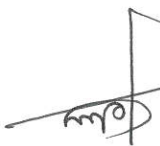

L'*Entreprise* pourra remplacer les fournitures prévues à l'origine par d'autres de caractéristiques comparables et de qualité au moins équivalentes.

## 21 Panneaux publicitaires et images des travaux

Le *Maitre d'ouvrage* autorise l'entreprise à poser un panneau publicitaire en bordure de chantier dès la signature du contrat et jusqu'à 2 mois après la réception des travaux. Le *Maitre d'ouvrage* autorise également l'entreprise à prendre puis utiliser à des fins commerciales des photographies ou des films des travaux réalisés ou en cours sous réserve que l'identité du *Maitre d'Ouvrage* et l'adresse du chantier ne puissent être déterminées.

## 22 Utilisation des devis et documents contractuels par des tiers

Les exemplaires du devis descriptif détaillé et les documents annexés sont et restent, en toutes circonstances, la propriété de l'entreprise ; ils ne peuvent être utilisés ou communiqué à une tierce personne qu'avec l'autorisation écrite de l'*Entreprise*; ils doivent tous lui être restitués, dès la fin du délai de validité de l'offre, s'il n'est pas donné suite à la proposition.

<p>Fait à HEBECOURT</p> <p>Le 28 mars 2017, en <u>1</u> originaux</p> <p>L'ENTREPRISE</p> 	<p>LE MAITRE D'OUVRAGE</p>  
--	--





**HEBECOURT**  
«Rue du Cornouiller»

**Projet 2**

Département :  
EURE  
Commune :  
HEBECOURT

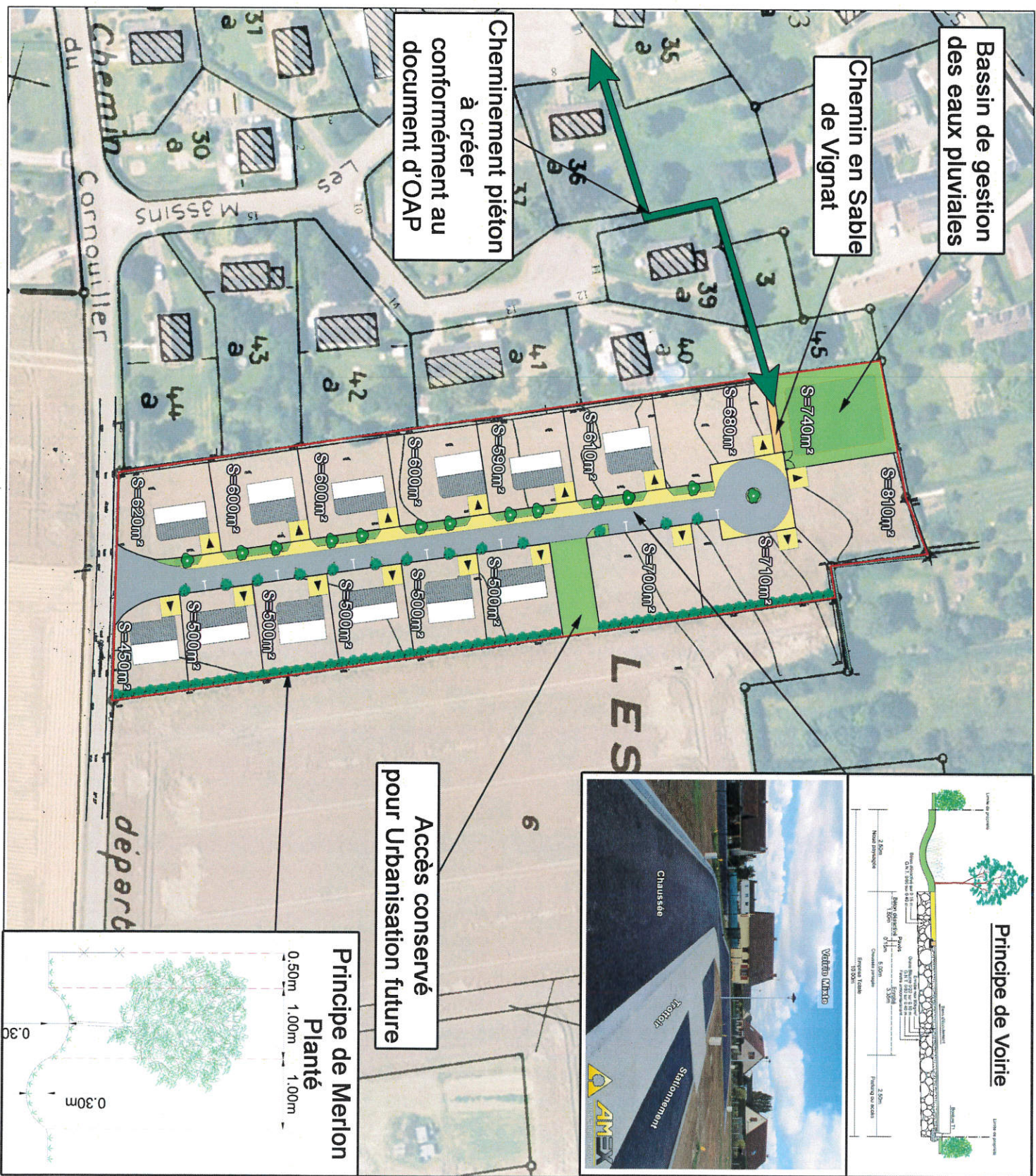
Section : ZI  
Feuille : 000 ZI 01  
Échelle d'origine : 1/2000  
Échelle d'édition : 1/1000  
Date d'édition : 04/05/2016  
(niveau horaire de Paris)

Le plan visualisé sur cet extrait est géré par le  
centre des impôts foncier suivant :  
LES ANDELYS

Cet extrait de plan vous est délivré par :

cadastre.gouv.fr  
©2014 Ministère des Finances et des Comptes  
publics

21  
22





12. 01

SARL au Capital de 54 250 € Siret 422 966 465 00011 RCS Rouen APE 6810 Z  
Siège Social et correspondances : 16 Rue Jean Lagarrigue - Les Essarts 76530 Grand-Couronne  
Bureaux : Espace Technologique Le Clos Saint Yon - 2 Chemin de l'Antenne - Les Essarts 76530 Grand-Couronne



# Notice Descriptive



"Les Massins"

HEBECOURT - 27150-



CODE	DESIGNATION	COMPRIS dans le prix	NON COMPRIS dans le prix
------	-------------	----------------------	--------------------------

## VOIRIE

V.01	<b>Installation de chantier</b>	X	
	- la mise en place de signalisation chantier suivant réglementation pour toute la durée du chantier. - les diverses autorisations de voirie, y compris DICT. L'entreprise transmettra une copie au maître d'œuvre - le sondage de réseaux existants - la fermeture des accès au chantier par des clôtures « Héras », panneautage « chantier interdit au public » - la fourniture d'un constat de huisserie. Celui-ci devra notamment faire figurer l'état des voies existantes et des clôtures périmétriques et tout autres demandes du maître d'œuvre - l'installation de chantier pour la durée des travaux VRD suivant prescriptions CRAM / Inspection du travail / O.P.P.B.T.P. ( bloc sanitaires, vestiaires, réfectoire, bureau de chantier. Ces installations peuvent être regroupées sur des unités mobiles) et le repliement des installations. - l' amenée, le repliement et les déplacements éventuels de matériels. - la remise en état du site à la fin du chantier et nettoyage des abords. - l'entretien régulier des voiries proches du chantier.		
	<b>TERRASSEMENTS</b>		
V.02	Décapage et enlèvement de la terre végétale sur 0,30m d'épaisseur moyenne sur toute l'emprise des travaux (voirie, bassin, ... ) : . avec mise en dépôt aux emplacements fixés par le Maître d'œuvre . avec mise en remblai sur les lots .... . avec réalisation d'un merlon de 0,30m de hauteur au fond des lots . Avec évacuation	X X X X	
	<b>NOTA : Si le stockage temporaire des terres a lieu sur les parcelles privées, le terrain naturel des parcelles privées sera reconstitué à l'identique après travaux.</b> Terrassements généraux pour obtention du fond de forme de toutes les parties traitées y compris chargement et transport (chaussée, cheminements piétonniers, parkings, accès, mouvement de sol des espaces verts à -0.30 m de la cote finie : . avec évacuation.	X	
V.03			
V.04	Terrassements généraux du bassin comprenant l'exécution des déblais, remblais, transport et déchargement, y compris évacuation des excédents et réalisation d'une rampe d'accès : . avec évacuation. . avec mise en remblai	X X	
V.04a			
V.04b			

ff. m

CODE	DESIGNATION	COMPRIS dans le prix	NON COMPRIS dans le prix
------	-------------	----------------------	--------------------------

V.05	Mise aux cotes projets et compactage méthodique du fond de forme.	X	
V.06	Fourniture et mise en œuvre de géotextile non tissé anticontaminant type bidim s51.	X	
V.07	Fourniture et mise en œuvre de matériau pour couche de fondation ayant pour objectif PF2 (y compris désherbant et couche de cure) : . nature du matériau: grave non traitée 0/80 sur 0,40m d'épaisseur minimum. Compactage à 95% de l'optimum proctor modifié	X	
<b>NOTA : Des essais de plaques ainsi que des essais de compactage sur le remblai d'assainissement seront nécessaires avant la mise en œuvre de la grave-bitume</b>			
V.08	Fourniture et mise en œuvre de grave bitume 0/20 sur une épaisseur de 0,06 m minimum.	X	
V.09	Fourniture et mise en œuvre de liants hydrocarbonés pour couche d'imprégnation sur grave. Dosée à 65% de bitume constituée de 10 litres de garvillons 5/15 de sillex sur 2,8kg d'emulsion.	X	
V.10	Fourniture, transport et mise en œuvre d'une couche de roulement en enrobé 0/10 dense à chaud de quartz noir sur 0m06 :	X	
V.11	Fourniture, transport et mise en œuvre d'un béton CPJ45 dosé à 350 kg/m <sup>3</sup> gravillon roulé, armé d'un treillis 15x15x10 + fibre, joint de dilatation type PROFANO ou similaire, produit de cure et désherbant: . béton désactivé, épaisseur : 0,20m minimum	X	
V.12	Création d'un marquage en pavés grès 15x15x15 sur rangée fondée sur 0.15m de béton dosé à 350kg/m <sup>2</sup> , y compris joints entre enrobé et béton. (Prix pour 1 rang au ml)	X	
V.13	Remise à niveau des bouches à clé	X	

**CORPS DE CHAUSSEE & STATIONNEMENTS**

24  
R

CODE	DESIGNATION	COMPRIS dans le prix	NON COMPRIS dans le prix
------	-------------	----------------------	--------------------------

V.14	Compactage méthodique du fond de forme .	X	
V.15	Fourniture et mise en œuvre de géotextile non tissé anti-contaminant type bidim s51.	X	
V.16	Fourniture et mise en œuvre de matériau pour la couche de fondation: grave non traitée 0/80 sur 0.40m d'épaisseur minimum	X	
V.17	Fourniture, transport et mise en œuvre d'un béton CPJ45 dosé à 350 kg/m <sup>3</sup> , armé d'un treillis 15x15x10 sous les accès + fibre, joint de dilatation type PROFANO ou similaire, produit de cure et désherbant: béton désactivé, épaisseur : 0,16m minimum	X	
<b>BORDURES</b>			
V.18	Fourniture et mise en œuvre de bordures de Classe A sur lit de pose de béton 0.20 m d'épaisseur et épaulement aux 3/4 - joint de dilatation tous les 10 ml	X	
V.18a	- type T1	X	
V.18b	- liaison A/T	X	
<b>ESSAIS</b>			
V.19	Essais de plaque pour obtention du coefficient de restitution supérieur ou égal à 48% ou une résistance du sol supérieure ou égale à 50 Mpa (70 MPA si traitement de sol), y compris rapport – 1 essai aux 100 m <sup>2</sup> au choix de la Maîtrise d'Oeuvre et 1 essai sur chaque accès aux lots	X	
<b>SIGNALISATION</b>			
V.20	Fourniture et pose de panneaux dimension 600 classe 2 sur poteau en acier galvanisé scellé au béton (massif d'ancrage à 350kg), y compris bande blanche à la résine thermoplastique, posé à chaud .	X	
V.21	Réalisation des bandes blanches en résine thermoplastique, posé à chaud pour délimitation des places de parkings	X	

Fl. M

CODE	DESIGNATION	COMPRIS dans le prix	NON COMPRIS dans le prix
------	-------------	----------------------	--------------------------

<b>TERRES VEGETALES</b>			
V.22	Reprise des terres végétales en dépôt sur le site, régalaage et mise en forme sur l'ensemble des espaces verts du lotissement (y compris sur les talus et fond du bassin) sur une épaisseur de 0.30m moyenne.	X	
<b>ACCES BASSIN EN GAZON RENFORCEE</b>			
V.23	Compactage méthodique du fond de forme .		Sans Objet
V.24	Fourniture et mise en œuvre de géotextile non tissé anti-contaminant type bidim s21.		Sans Objet
V.25	Fourniture et mise en œuvre de matériau pour fondation de base, y compris passage d'un désherbant :		Sans Objet
V.26	Fourniture et mise en œuvre de tout venant 0/80 sur 0,40 d'épaisseur		Sans Objet
V.26	Réalisation d'un gazon renforcée, par les services, comprenant la mise en œuvre de terre végétale mélangée avec du sable et ensemencement de gazon raison de 3 kg/100 m². L'ensemble répartie sur une épaisseur de 0,20m avec compactage		Sans Objet
<b>CHEMIN PIETON EN STABILISE</b>			
V.27	Compactage méthodique du fond de forme .	X	
V.28	Fourniture et mise en œuvre de géotextile non tissé anti-contaminant type bidim s21.	X	
V.29	Fourniture et mise en œuvre de matériau pour la couche de fondation du chemin :		X
V.29	. nature du matériau : grave non traitée 0/315 sur 0.20 m d'épaisseur.		X
V.30	Fourniture et mise en œuvre d'une couche de sable stabilisé au liant hydraulique de 0.05 m d'épaisseur, y compris voliges et piquets en bois traité pour délimitation du revêtement et passage d'un désherbant. ( couleur à définir avec le maître d'ouvrage et la mairie)		X

Fl.  
MH

CODE	DESIGNATION	COMPRIS dans le prix	NON COMPRIS dans le prix
------	-------------	----------------------	--------------------------

<b>RESEAUX D'EAUX PLUVIALES</b>			
A.09	Fourniture et pose de regard de visite de Ø 1000 sous chaussée, y compris tampon fonte estampillé NF et portant la mention du fluide classe D 400 type PONT A MOUSSON ou similaire, sur charnières articulées avec joints néoprène , échelons et crosse, tête ou dalle réductrice, profondeur 1,00 m y compris joints d'étanchéité et compactage méthodique autour du regard.	X	
A.10	Création de noue (en parallèle de la voirie) comprenant Le terrassement jusqu'à -0,20m de la côte finie comprenant l'exécution des déblais, remblais, transport et déchargement, y compris évacuation des excédents en parallèle de la voirie.	X	
A.11	Fourniture et pose de canalisation en Fonte série assainissement, y compris toutes pièces spéciales et fourniture de la fiche matériaux à la maîtrise d'œuvre pour validation .	X	
A.12	Exécution de gallettes béton pour ancrer les arrivées ou départs de canalisations dans les noues (Env 50x50) : . pour diamètre 300 + galets incrustés dans béton	X	
A.13	Aménagement en galets scellés au béton pour ancrage de la canalisation Ø400 ( galette béton)	X	

**Dossier de récolement – DOE**

REC	L'entreprise fournira : "- des plans de récolement conformes à l'exécution et au spécifications des concessionnaires en coordonnées X,Y, Z sur CD-ROM au format DWG et PDF et en 5 exemplaires papiers. Cette prestation devra comprendre un relevé exhaustif (Fils d'eau de chaussée, trottoirs et accès, mouvements de sols, talus et merrons, Tampons et radiers d'assainissement, tampons et radiers des boîtes de branchement, crêtes et fonds de bassins, crêtes et fonds des noues, ouvrages spéciaux...). Tous les ouvrages enterrés devront être repérés et cotés par rapport à des éléments non susceptibles de disparaître. La densité des points devra être suffisante pour assurer la représentation planimétrique et altimétrique des réalisations (relevé des changements de pente, points hauts, points bas, etc...). Le maître d'œuvre se réserve le droit de contrôler la position planimétrique et altimétrique des éléments figurés au plan. La présentation et la conformité de ces documents au plan d'exécution conditionneront le règlement final des situations de l'entreprise par le maître d'ouvrage" "- un dossier précisant la nature, la description des matériaux et matériels utilisés, leur provenance et les mesures d'entretien en 5 exemplaires papiers et une copie informatique." - Les copies des résultats des essais ( format papier et informatique).	X	
-----	---	---	--

Handwritten marks: "M" and "R."

CODE	DESIGNATION	COMPRIS dans le prix	NON COMPRIS dans le prix
------	-------------	----------------------	--------------------------

## RESEAUX DIVERS

R.01	Exécution de tranchée comprenant le terrassement, le sablage (0,10m d'épaisseur), le remblaiement (protection autour des réseaux par épandage de sable sur 0,20m d'épaisseur) complémentaire en tout venant 0/80, le compactage méthodique, y compris purge et stabilisation du sol si nécessaire et l'évacuation des déblais excédentaires, toutes sujétions comprises :	X	X
R.01a	. pour 1 réseau	X	
R.01b	. pour 2 réseaux	X	
R.01c	. pour 3 réseaux	X	
R.01d	. pour 4 réseaux	X	
R.02	Fourniture et mise en œuvre de G.N.T. 0/31,5 pour remblaiement de la tranchée sous chaussée, parkings et accès aux parcelles. Du sable de pose au dessus de la génératrice supérieure au fond de forme des voies ou accès	X	
R.03	Fourniture et pose de fourreaux aiguillés pour traversées de chaussée : Les fourreaux seront posés avant l'empierrement de la voirie, sur lit de sable sur 0,10m. Remblaiement de la tranchée en Grave 0/40 ou en tuf jusqu'à la structure chaussée.	X	
R.03a	. BT diamètre 80 (branchement)	X	
R.03b	. EAU diamètre 60 (branchement)	X	
R.03d	. EclP diamètre 100 P.V.C	X	
R.04	Fourniture et pose de grillage avertisseur :	X	
R.04a	. BT rouge	X	
R.04b	. EclP rouge	X	
R.04c	. FT vert	X	
R.04e	. EAU bleu	X	
R.05	Fourniture et confection de muret technique, comprenant : fondation hors gel en béton armé, fourreaux diamètre 60 en arrivée et en départ ERDF, muret en briques pleines rouges « cul de four » y compris scellement des coffrets ERDF, boîte aux lettres et réservation pour sonnette avec fourreau, chapeau en brique bi-pente avec débord, y compris toutes suggestions	X	
R.07	Terrassement pour pose de citerneau d'eau.	X	
R.08	Pose des coffrets Gaz dans les murets techniques, y compris réception des coffrets auprès de GRDF.	X	
R.07	Réalisation d'essais de compactage à la plaque au niveau de la tranchée commune principale sous accès, chaussées et stationnement, y compris fourniture d'un rapport de contrôle à la maîtrise d'œuvre 1 essai tous les 25,00ml.	X	

TRANCHEE COMMUNE (EAU BT EP GAZ ORANGE)

cf. H1

CODE	DESIGNATION	COMPRIS dans le prix	NON COMPRIS dans le prix
------	-------------	----------------------	--------------------------

R.08	Fourniture des Plans de récolement BT, Eclp et FT géoréférence en coordonnées X,Y,Z en 5 exemplaires papier et support informatique au format DWG et PDF et d'un dossier précisant la nature, la description des matériaux et matériels utilisés, leur provenance et les mesures d'entretien à prévoir en 5 exemplaires. Les plans devront être conformes aux demandes des concessionnaires et au classe de précision demandée.	X	
------	---	---	--

## RESEAU BASSE TENSION

BT.01	Fourniture et mise en œuvre de câble alu HN33S33 . 3 x 150 + 1 x 70 mm²	X	
BT.01a	. 3 x 150 + 1 x 70 mm²	X	
BT.01b	. 4 x 35 mm²	X	
BT.01c	3 x 240+95mm²	X	
BT.02	Fourniture et pose de coffret de comptage CIBE à encaster dans le muret technique, y compris équipement téléreport et raccordement des câbles dans les coffrets :	X	
BT.03	Fourniture et pose de coffret type REMBT sur socle polyester, y compris équipement et mise à la terre.	X	
BT.04	Fourniture et confection de boîtes de dérivation, y compris les niches : BT.04a . simple tangent BT.04b . double tangent	X X	
BT.05	Dossier administratif, y compris fourniture à la maîtrise d'œuvre d'une copie de l'article 2 ou 3 déposé à ERDF.	X	

## RESEAU D'ECLAIRAGE PUBLIC

EP.01	Fourniture et pose de câble du type U.1000 R02V sous fourreaux Ø63 (y compris câble de terre 29 mm² en cuivre) : . 3 x 6 mm²	X	
EP.02	Fourniture et pose de mât suivant de type spirale ou beau regard, suivant préconisations du maître d'ouvrage	X	
EP.03	Fourniture et pose d'une armoire de commande, y compris toutes suggestions	X	
EP.04	Etablissement du certificat de conformité Eclairage public, (y compris fourniture d'une copie à la Maîtrise d'œuvre).	X	

17.01

CODE	DESIGNATION	COMPRIS dans le prix	NON COMPRIS dans le prix
------	-------------	----------------------	--------------------------

## RESEAU ORANGE

### ORANGE

FT.01	Fourniture et pose de fourreau PVC 42/45 aiguille et Diam 80 pour la fibre, y compris toute sujétions pour peignes, étriers et béton sur 3,00m de longueur au droit des chambres : par 2 (branchements) par 3 (principaux)+1 fourreaux de 80	X	X
FT.02	Fourniture et pose de chambre de tirage y compris cadres, tampons, et toutes sujétions concernant les mises à niveaux, scellement et raccordement : type L2T 250 KN ou 400 KN	X	X
FT.03	Fourniture et pose de regard 30x30x30 tampon béton.	X	
FT.04	Raccordement dans chambre existante, y compris percement et masque.	X	
FT.05	Contrôle de réseau, y compris mandrinage et procès verbal de réception Orange à fournir à la maîtrise d'œuvre	X	
Nota : les matériaux et équipements répondront aux normes imposées par ORANGE.			

## EAU POTABLE

**NOTE IMPORTANTE : L'entreprise fournira au fermier un dossier comportant toutes les documentations des matériaux prévus à poser. Aucun changement ne sera accepté sans accord préalable transmis à la maîtrise d'œuvre**

AEP.01	Fourniture et pose de canalisation, y compris pièces spéciales : PEHD Ø67/75 bandes bleues série 16 bars	X	
AEP.02	Raccordement sur conduite existante en attente y compris toutes	X	
AEP.03	Fourniture et pose en élévation de robinets vannes fonte à entraînement direct avec opercule surmoulé en élastomère, y compris le joint PERFLEX ou similaire. Ø 75	X	
AEP.04	Réalisation de branchement particulier électrosoudé pour une longueur fortaite de 5 ml, comprenant la canalisation, le robinet de prise, la bouche à clé type PONT A MOUSSON ou similaire, le . 17 x 25 mm	X	
AEP.05	Plus value au prix AEP.04 pour branchements supérieurs à 5 ml, pour canalisation en 17/25mm	X	
AEP.06	Fourniture et pose de regard comptage compact UP de chez SGB en polypropylène, réglable en hauteur, tampon Polymere.	X	

B  
M

CODE	DESIGNATION	COMPRIS dans le prix	NON COMPRIS dans le prix
AEF.07	Remise à niveau des bouches à clé lors de la mise en œuvre des revêtements de surface par l'entreprise voirie.	X	
AEF.08	Réalisation des divers essais réglementaires, désinfection et mesure des débits, y compris fourniture des rapports à la maîtrise d'œuvre	X	
AEF.09	Fourniture du Plan de récolement EAU POTABLE géoréférencé en coordonnées X,Y, Z en 5 exemplaires papier et support informatique au format DWG et PDF et d'un dossier précisant la nature, la description des matériaux et matériels utilisés, leur provenance et les mesures d'entretien à prévoir en 5 exemplaires..	X	

## ESPACES VERTS

TRAVAUX D'ENGAZONNEMENT			
EV.01	Béchage, ratisage, modelage du sol et engazonnement à raison de 3 kg/100 m <sup>2</sup> de gazon rustique pour les zones vertes, cylindrage et première tonte des zones traitées.	X	
EV.02	Béchage, ratisage, modelage du sol et engazonnement de mélange de prairie permanente de chez AGROSEMENTS ou similaire pour le cœur des noues ( 1,50m de large), cylindrage et première tonte des zones traitées. Le mélange comprendra du trèfle blanc, trèfle violet, fétuque des prés, fétuque élevée, fléole des prés ...	X	
<b>PLANTATIONS</b>			
EV.03	La fourniture et plantation d'arbres comprend la fouille, la mise en place d'engrais et de terre végétale, la mise en place de tuteurs bipodes et colliers, la garantie de reprise d'un an, l'entretien, taille et l'arrosage pendant l'année. . Poirier commun ' Pyrus communis ' 14/16 . Tilleul ' Tilia cordata ' 14/16 . Orme Champêtre ' Ulmus campestris ' 14/16 . Sorbier des oiseaux ' Sorbus aucuparia ' 14/16 . Cormier ' Sorbus domestica ' 14/16 . Aulnes Glutineux ' Alnus glutinosa ' 14/16 . Charmes ' Carpinus ' 60/80 en racines nues . Houx Communs ' Ilex aquifolium ' 60/80 ( 1 pied tout les 3ml ) en mottes	X X X X X X X	
EV.05	Fourniture et plantation de haies champêtres au niveau du bassin en mélange sur 1 rangée, <b>distance de plantation de 1,00m</b> , y compris feutres biodégradables à base de fibres de bois en rouleaux (feutramat 1000gr/m <sup>2</sup> largeur 1,70m), protection contre le givier ( filets de 0,60m de hauteur) fouille, pralinage, arrosage et garantie de reprise d'un an composées de : . Noisetiers ' Corylus avellana ' 60/80 . Néfliers ' Mespilus germanica ' 60/80 . Viorne Obier ' Viburnum opulus ' 60/80 . Cornouillers sanguin ' Cornus mas ' 60/80 . Prunier Myrobolan ' Prunus cerasifera ' 60/80	X	

ph. p.

24  
25

CODE		DESIGNATION	COMPRIS dans le prix	NON COMPRIS dans le prix
EV.06		Fourniture et plantation de Noisetiers en mottes de part et autre du cheminement piétonnier sur 1 rangée, <b>distance de plantation de 1,00m</b> , y compris feutres biodégradables à base de fibres de bois en rouleaux (feutramat 1000gr/m <sup>2</sup> largeur 1,70m), protection contre le gibier ( filets de 0,60m de hauteur) fouille, pralinage, arrosage et garantie de reprise d'un an composées de : . Noisetiers ' Corylus avellana ' 150/175 . Noisetiers pourpres ' Corylus avellana purpurea ' 150/175 ( 1 pied tout les 5 ml )	X	